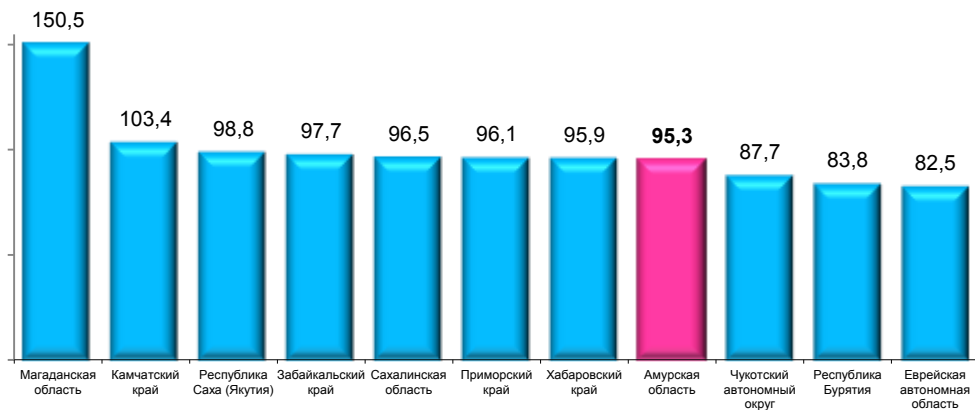


Показатели ежемесячного мониторинга социально-экономического развития регионов Дальневосточного федерального округа

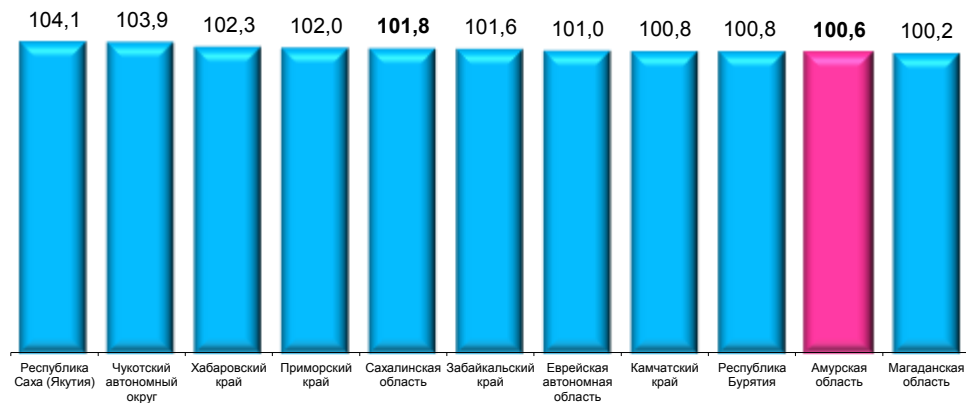
	Республика Саха (Якутия)	Камчатский край	Приморский край	Хабаровский край	Амурская область	Магаданская область	Сахалинская область	Еврейская автономная область	Чукотский автономный округ	Забайкальский край	Республика Бурятия
Индекс промышленного производства, в %	98,8	103,4	96,1	95,9	95,3	150,5	96,5	82,5	87,7	97,7	83,8
Объем работ по виду деятельности "Строительство", в % к январю 2018г.	118,1	90,8	92,5	72,3	48,3	142,6	115,3	134,7	75,2	87,8	95,5
Ввод жилья, январь 2019г., тыс.кв.м	67,8	0,5	19,4	6,2	6,0	0,1	29,3	3,4	-	7,3	6,9
Ввод жилья, в % к январю- 2018г.	113,3	10,0	150,7	197,1	в3,6р	11,5	в3,8р	в3,1р	-	103,9	68,0
Грузооборот автомобильного транспорта по организациям, средняя численность работников которых превышает 15 человек (без субъектов малого предпринимательства), в % (разах) к январю 2018г.	59,8	117,0	100,9	-	90,3	168,9	52,9	28,4	-	96,8	76,1
Валовая продукция сельского хозяйства, (в хозяйствах всех категорий), в % к январю 2018г.	98,8	104,4	81,3	97,5	106,6	97,3	100,2	100,6	124,9	97,5	97,8
Объем реализации платных услуг, в % к январю 2018г.	103,5	101,7	104,8	106,6	103,3	99,8	100,4	92,6	73,6	107,4	99,8
Оборот розничной торговли, в % к январю 2018г.	104,1	100,8	102,0	102,3	100,6	100,2	101,8	101,0	103,9	101,6	100,8

	Республика Саха (Якутия)	Камчатский край	Приморский край	Хабаровский край	Амурская область	Магаданская область	Сахалинская область	Еврейская автономная область	Чукотский автономный округ	Забайкальский край	Республика Бурятия
Индекс потребительских цен, январь 2019г. в % к декабрю 2018г.	100,7	100,7	100,6	101,4	100,9	100,7	100,4	100,5	101,1	100,7	101,0
из них: продовольственные товары	100,8	101,0	100,7	100,6	100,9	100,6	100,4	100,5	102,1	101,3	101,2
непродовольственные товары	100,4	100,3	100,4	100,7	100,6	100,7	100,2	100,3	100,4	100,2	100,8
платные услуги населению	100,8	100,7	100,6	103,1	101,1	100,9	100,7	100,8	100,2	100,3	100,9
Индекс цен производителей промышленных товаров, январь 2019г. в % к декабрю 2018г.	102,3	100,5	101,4	101,2	102,4	100,2	96,7	99,8	100,0	99,2	101,6
Реальные располагаемые денежные доходы, январь 2019г. в % к январю 2018г.	98,1	124,1	98,8	102,3	110,7	119,1	102,9	90,4	96,7	95,9	105,7
Среднемесячная номинальная начисленная заработная плата одного работника в декабре 2018г., рублей	95886,6	94708,1	54261,6	57295,0	55111,9	114298,6	92819,0	50289,2	120155,0	55264,0	47040,0
Задолженность по заработной плате на 1 февраля 2019г. - всего, тыс. рублей	21824	17195	356210	84071	4846	24478	7388	2082	-	16198	45944
Задолженность по зарплате на 1 февраля 2019г., в % (размах) к 1 январю 2019г.	198,5	в 2,7р.	99,6	101,0	53,7	99,9	94,0	в 9,7р.	-	103,8	98,6

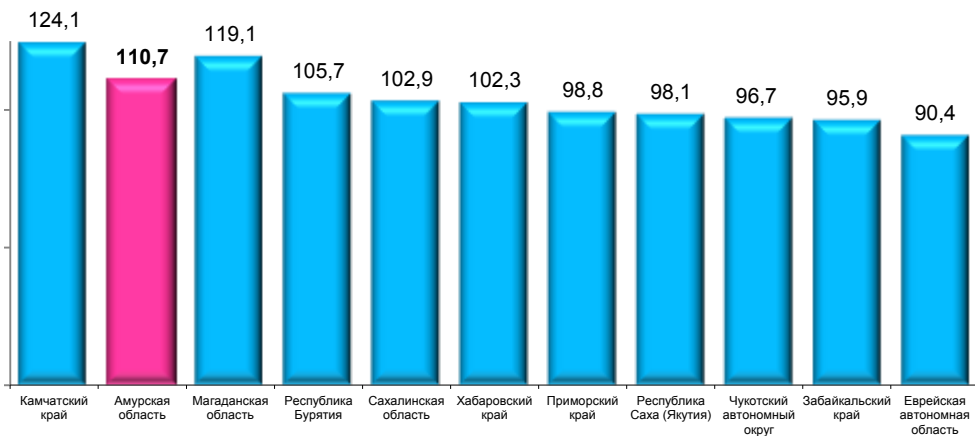
Индекс промышленного производства, январь 2019г., в %



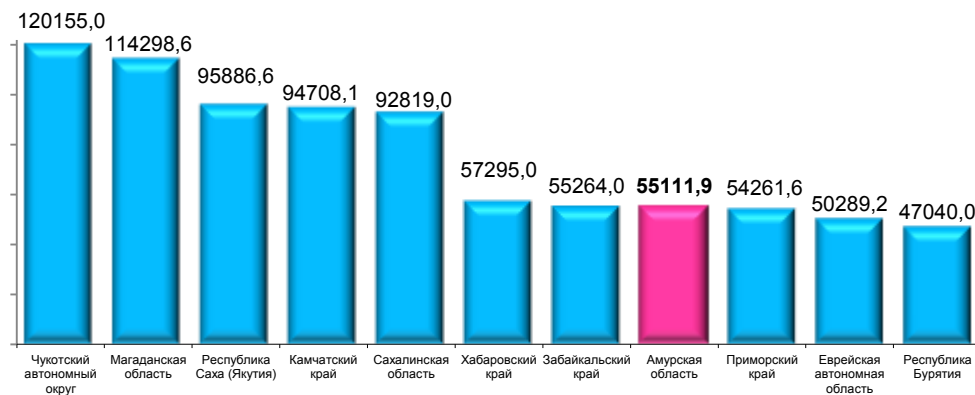
Оборот розничной торговли январь 2019г. в % к январю 2018г.



Реальные располагаемые денежные доходы, январь 2019г. в % к январю 2018г.



Среднемесячная номинальная начисленная заработная плата одного работника в декабре 2018г., рублей



Место, занимаемое субъектом в Российской Федерации по основным социально- экономическим показателям

	Дальневосточный федеральный округ	Республика Саха (Якутия)	Камчатский край	Приморский край	Хабаровский край	Амурская область	Магаданская область	Сахалинская область	Еврейская автономная область	Чукотский автономный округ
Площадь территории ¹⁾										
2008г.	1	1	10	23	4	14	11	37	60	7
2009г.	1	1	10	23	4	14	11	37	60	7
2010г.	1	1	10	23	4	14	11	37	60	7
2011г.	1	1	10	23	4	14	11	37	60	7
2012г.	1	1	10	23	4	14	11	37	60	7
2013г.	1	1	8	22	3	13	9	37	60	6
2014г.	1	1	8	22	3	13	9	37	60	6
2015г.	1	1	8	22	3	13	9	37	60	6
2016г.	1	1	8	22	3	13	9	37	60	6
Численность населения на 1 января ¹⁾										
2008г.	7	58	77	26	33	61	82	73	81	83
2009г.	7	56	76	26	33	60	81	73	80	82
2010г.	8	55	76	26	35	61	81	72	80	82
2011г.	8	55	76	26	34	61	81	72	80	82
2012г.	8	55	76	26	34	61	81	72	80	82
2013г.	8	56	76	25	35	61	81	72	80	82
2014г.	8	57	78	25	36	61	83	73	82	84
2015г.	8	56	78	25	36	62	83	73	82	84
2016г.	8	56	79	25	36	62	83	73	82	84
Уровень занятости ¹⁾										
2008г.	4	35	18	32	34	59	5	19	76	1
2009г.	4	23	8	35	43	45	3	22	75	1
2010г.	5	40	9	50	37	52	2	20	76	1
2011г.	4	50	8	49	21	19	2	16	71	1
2012г.	4	38	10	46	30	45	2	21	70	1
2013г.	4	34	7	43	27	56	2	19	69	1
2014г.	4	33	9	45	24	48	3	16	73	1
2015г.	4	32	7	38	28	49	2	14	73	1
2016г.	3	42	7	27	17	50	4	12	69	1

	Дальневосточный федеральный округ	Республика Саха (Якутия)	Камчатский край	Приморский край	Хабаровский край	Амурская область	Магаданская область	Сахалинская область	Еврейская автономная область	Чукотский автономный округ
Уровень безработицы ²⁾										
2008г.	5	68	67	47	66	18	46	60	73	9
2009г.	5	37	20	53	61	40	13	55	33	3
2010г.	6	52	26	66	58	25	11	62	64	4
2011г.	6	65	27	54	37	25	7	56	63	17
2012г.	6	70	42	57	51	26	6	63	73	14
2013г.	6	64	40	61	38	54	4	63	73	7
2014г.	6	66	53	62	50	45	5	57	73	7
2015г.	5	62	17	57	34	40	15	50	69	7
2016г.	4	60	11	43	27	42	16	51	67	5
Среднедушевые денежные доходы (в месяц) ¹⁾										
2008г.	3	12	10	31	18	40	9	7	53	5
2009г.	3	11	9	23	16	47	8	6	41	4
2010г.	3	13	9	23	14	49	8	6	36	4
2011г.	3	11	9	22	16	30	7	6	39	4
2012г.	3	12	9	25	16	24	5	7	43	4
2013г.	3	11	8	25	14	23	5	6	45	4
2014г.	2	11	8	18	14	22	5	6	49	3
2015г.	2	10	8	16	13	22	5	6	49	3
2016г.	2	11	9	17	12	21	5	6	53	3
Среднемесячная номинальная зарплата работников организаций ¹⁾										
2008г.	2	10	9	23	15	24	8	7	30	3
2009г.	1	11	9	20	15	19	7	8	25	3
2010г.	1	11	9	18	16	20	7	8	25	3
2011г.	1	10	8	18	15	19	7	9	22	2
2012г.	1	10	9	18	15	19	6	8	24	2
2013г.	1	9	8	19	14	17	4	7	25	2
2014г.	1	9	8	18	14	19	4	7	24	1
2015г.	1	9	8	20	14	21	4	6	24	1
2016г.	2	9	8	20	14	22	5	6	27	1

	Дальневосточный федеральный округ	Республика Саха (Якутия)	Камчатский край	Приморский край	Хабаровский край	Амурская область	Магаданская область	Сахалинская область	Еврейская автономная область	Чукотский автономный округ
Число собственных легковых автомобилей на 1000 человек населения ¹⁾										
2008г.	4	73	10	6	69	59	13	7	76	83
2009г.	4	75	1	6	71	61	10	7	77	83
2010г.	4	75	1	2	67	54	10	4	76	83
2011г.	5	76	1	13	66	56	8	5	77	83
2012г.	4	68	1	2	66	54	14	7	77	83
2013г.	3	72	1	2	69	37	6	10	73	83
2014г.	2	72	1	2	66	41	5	10	77	84
2015г.	2	71	1	2	67	46	8	14	74	83
2016г.	3	73	1	2	67	58	8	21	74	83
Общая площадь жилых помещений, приходящаяся в среднем на одного жителя ¹⁾³⁾										
2008г.	5	71	37	70	64	54	3	38	60	1
2009г.	6	71	43	70	63	55	4	39	61	1
2010г.	6	71	29	70	55	52	3	38	53	1
2011г.	6	71	33	69	56	52	3	36	51	1
2012г.	6	71	31	69	58	50	3	33	49	2
2013г.	6	72	34	68	61	48	2	40	69	19
2014г.	6	72	36	67	61	47	3	34	68	32
2015г.	6	71	38	68	62	48	4	36	69	35
2016г.	6	71	42	68	65	50	6	35	69	39
Число зарегистрированных преступлений на 100000 человек населения ¹⁾										
2008г.	1	39	61	5	1	27	20	19	23	58
2009г.	2	41	57	8	4	29	17	20	23	55
2010г.	3	40	50	6	15	21	18	25	17	57
2011г.	3	46	40	7	21	14	20	24	17	59
2012г.	2	62	37	3	21	9	12	14	10	39
2013г.	1	68	34	2	13	14	8	3	23	37

	Дальневосточный федеральный округ	Республика Саха (Якутия)	Камчатский край	Приморский край	Хабаровский край	Амурская область	Магаданская область	Сахалинская область	Еврейская автономная область	Чукотский автономный округ
2014г.	1	64	35	3	9	12	15	6	17	53
2015г.	2	67	32	10	13	12	16	14	20	43
2016г.	1	57	25	15	16	5	14	3	12	34
Численность студентов образовательных организаций высшего образования на 10000 человек населения ¹⁾	1	68	34	2	13	14	8	3	23	37
2008г.	5	27	43	24	6	67	4	72	47	-
2009г.	4	21	36	25	6	66	4	74	41	-
2010г.	3	21	14	24	6	64	4	74	33	-
2011г.	3	29	24	22	6	60	5	75	33	82
2012г.	5	33	35	34	6	60	5	77	28	82
2013г.	6	30	46	39	6	57	12	77	52	81
2014г.	6	37	62	39	6	55	23	78	72	83
2015г.	6	44	70	40	9	53	32	76	74	82
2016г.	7	43	73	36	11	58	46	76	78	82
Валовой региональный продукт на душу населения ¹⁾										
2007г.		5	16	38	24	39	11	3	37	4
2008г.		5	17	37	25	38	9	3	45	4
2009г.		5	9	23	20	29	8	3	46	1
2010г.		5	10	21	16	26	8	1	37	3
2011г.		5	11	21	19	23	7	1	42	3
2012г.		7	13	29	22	28	10	4	43	5
2013г.		8	13	29	21	44	9	4	52	6
2014г.		7	13	27	16	43	8	4	52	5
2015г.		8	13	29	20	34	7	4	54	5
Основные фонды в экономике (по полной учетной стоимости; на конец года) ¹⁾										
2008г.	7	31	72	32	30	44	73	41	77	80
2009г.	7	33	72	27	31	45	74	23	79	80
2010г.	7	34	72	27	31	47	75	24	79	80

	Дальневосточный федеральный округ	Республика Саха (Якутия)	Камчатский край	Приморский край	Хабаровский край	Амурская область	Магаданская область	Сахалинская область	Еврейская автономная область	Чукотский автономный округ
2011г.	7	34	72	18	29	47	75	26	78	80
2012г.	6	30	72	10	29	44	75	27	76	80
2013г.	6	29	72	9	28	44	73	26	76	80
2014г.	7	27	43	12	29	46	74	17	77	81
2015г.	6	28	71	12	31	47	74	10	77	81
2016г.	7	26	67	11	31	45	75	18	78	82
Объем отгруженных товаров собственного производства, выполненных работ и услуг собственными силами по видам экономической деятельности ¹⁾ :										
добыча полезных ископаемых										
2008г.	5	9	46	42	29	34	32	7	76	28
2009г.	5	12	44	42	27	25	28	6	77	22
2010г.	4	10	44	40	30	29	27	6	76	25
2011г.	4	8	45	39	31	25	26	6	74	29
2012г.	4	8	45	41	30	25	24	5	76	31
2013г.	5	8	47	40	29	26	23	4	76	30
2014г.	4	6	45	42	26	24	23	4	73	22
2015г.	4	6	42	39	25	24	21	4	70	23
2016г.	4	5	37	40	25	27	21	6	68	23
обрабатывающие производства										
2008г.	7	69	73	52	39	70	76	65	75	81
2009г.	7	68	70	45	51	69	76	65	75	82
2010г.	7	66	65	43	46	69	75	67	76	82
2011г.	7	66	65	40	43	71	75	69	76	82
2012г.	7	68	64	38	44	73	75	70	76	83
2013г.	7	70	65	37	50	73	77	69	76	83
2014г.	7	67	65	35	41	72	80	66	78	74
2015г.	7	69	64	41	39	72	81	67	80	85
2016г.	7	69	63	43	40	73	82	68	79	85

	Дальневосточный федеральный округ	Республика Саха (Якутия)	Камчатский край	Приморский край	Хабаровский край	Амурская область	Магаданская область	Сахалинская область	Еврейская автономная область	Чукотский автономный округ
производство и распределение электроэнергии, газа и воды										
2008г.	7	30	54	26	29	45	70	59	77	75
2009г.	7	32	58	26	31	43	71	60	78	72
2010г.	7	31	56	27	30	41	72	59	78	73
2011г.	7	30	61	26	29	46	72	59	78	74
2012г.	7	30	62	25	31	46	69	56	77	73
2013г.	7	30	61	25	29	48	66	59	77	71
2014г.	7	27	62	23	30	47	70	59	78	74
2015г.	7	22	63	24	30	46	69	62	79	74
2016г.	7	21	64	26	29	46	68	63	79	74
Продукция сельского хозяйства ¹⁾										
2008г.	7	49	74	48	59	51	78	69	71	81
2009г.	7	48	73	43	55	40	78	69	72	81
2010г.	8	49	73	41	54	42	78	67	71	81
2011г.	8	53	73	42	57	39	78	70	72	80
2012г.	8	53	73	39	56	38	79	72	74	82
2013г.	8	53	73	40	57	51	79	70	77	81
2014г.	8	56	73	39	58	37	80	69	78	83
2015г.	8	60	73	40	59	37	79	68	76	83
2016г.	8	59	73	42	60	35	79	70	76	84
Ввод в действие общей площади жилых домов на 1000 человек населения ¹⁾										
2008г.	7	49	75	74	66	70	80	54	71	82
2009г.	7	44	74	72	57	76	79	42	58	80
2010г.	8	41	66	52	60	65	72	24	46	76
2011г.	8	45	71	56	58	60	80	19	57	82
2012г.	8	41	73	57	69	36	80	33	58	83
2013г.	8	39	73	65	76	37	81	17	57	83
2014г.	8	45	78	70	73	58	83	22	23	84
2015г.	8	33	80	75	71	72	82	23	68	85
2016г.	8	20	80	77	74	73	85	14	48	84

	Дальневосточный федеральный округ	Республика Саха (Якутия)	Камчатский край	Приморский край	Хабаровский край	Амурская область	Магаданская область	Сахалинская область	Еврейская автономная область	Чукотский автономный округ
Удельный вес автомобильных дорог с твердым покрытием в общей протяженности автомобильных дорог общего пользования ¹⁾⁴⁾										
2008г.	7	80	25	29	31	35	26	79	13	81
2009г.	7	79	23	27	10	32	8	80	20	81
2010г.	8	79	23	8	9	29	17	80	19	81
2011г.	8	79	14	3	4	8	16	80	13	81
2012г.	8	82	4	14	5	40	15	81	7	83
2013г.	8	82	6	16	8	41	15	81	10	83
2014г.	8	84	6	15	8	38	14	83	13	85
2015г.	8	84	6	9	10	35	8	83	16	85
2016г.	8	84	7	11	12	33	8	82	15	85
Оборот розничной торговли на душу населения ¹⁾										
2008г.	6	23	34	39	29	61	52	6	63	51
2009г.	4	16	28	37	25	60	43	5	56	19
2010г.	5	18	26	43	22	58	39	2	51	19
2011г.	5	21	31	52	22	46	37	2	67	29
2012г.	6	26	37	53	23	35	36	2	70	51
2013г.	5	29	45	48	22	32	25	2	69	70
2014г.	5	23	48	45	18	31	22	2	69	76
2015г.	3	15	46	29	11	25	21	2	65	74
2016г.	2	12	40	27	10	25	18	2	69	70
Число персональных компьютеров на 100 работников ¹⁾										
2008г.	3	14-21	5-9	32-38	13	39-51	4	10-12	5-9	2
2009г.	3	17-22	10-11	31-40	13-14	50-62	5-6	12	10-11	7
2010г.	4	25-35	11-12	43-55	13	36-42	6-7	11-12	6-7	8-9
2011г.	3	23-30	65-70	40-48	11	49-58	4-6	13	9-10	4-6
2012г.	3	28-33	7-8	42-51	11-12	68-73	2	13-15	11-12	4-5
2013г.	3-4	26-29	6-7	55-62	16-20	77-82	2-3	10-12	13-14	8-9

	Дальневосточный федеральный округ	Республика Саха (Якутия)	Камчатский край	Приморский край	Хабаровский край	Амурская область	Магаданская область	Сахалинская область	Еврейская автономная область	Чукотский автономный округ
2014г.	3	37-48	8-11	37-48	15-17	49-57	4-6	8-11	12-14	23-24
2015г.	3	45-51	2	52-58	16-17	33-44	6-8	14-15	11	25-32
2016г.	3	22-29	8	46-51	17-21	71-76	5	13-14	13-14	30-39
Поступление налогов, сборов и иных обязательных платежей в бюджетную систему Российской Федерации на душу населения ¹⁾⁵⁾										
2008г.	5	19	30	46	27	44	21	7	64	5
2009г.	4	10	22	40	26	31	15	6	70	4
2010г.	4	10	22	39	24	35	12	6	64	4
2011г.	4	10	22	39	24	35	12	6	64	4
2012г.	4	18	24	43	23	37	14	6	64	4
2013г.	5	20	23	40	35	36	24	5	56	8
2014г.	4	9	23	45	24	36	29	4	61	5
2015г.	2	8	22	44	26	38	16	4	70	5
2016г.	4	9	23	40	28	39	12	4	61	5
Инвестиции в основной капитал на душу населения ¹⁾										
2008г.	2	7	40	55	28	15	16	5	43	6
2009г.	1	3	29	19	21	9	13	7	27	5
2010г.	2	7	14	10	11	12	16	5	9	17
2011г.	1	9	18	12	13	11	15	5	10	7
2012г.	2	8	19	21	15	18	10	5	12	6
2013г.	2	7	18	52	17	11	5	4	38	6
2014г.	2	7	32	39	26	25	5	4	48	10
2015г.	2	6	31	51	32	14	5	4	35	8
2016г.	2	5	22	49	29	11	6	3	38	6

¹⁾ Места по субъектам и федеральным округам соответственно определены на основе ранжирования значения показателя в порядке убывания.

²⁾ Места по субъектам и федеральным округам соответственно определены на основе ранжирования значения показателя в порядке возрастания.

³⁾ Информация сформирована на основе данных органов местного самоуправления по неполному кругу собственников жилищного фонда.

⁴⁾ Расчет осуществлен с учетом протяженности улиц.

⁵⁾ Расчет осуществлен на основе данных Федеральной налоговой службы (ФНС России).