



**Использование технологии
контроля данных СХМП
с использованием средств
спутникового мониторинга
в период проведения
СХМП-2021
в муниципальных
образованиях
Амурской области**

Власенко О.В.
Амурстат



Технология контроля данных сельхозмикропереписи (ТКД СХМП)

3 ЭТАПА (декабрь 2021 г. - август 2022 г.)

ЦЕЛЬ - проверка и подтверждение получаемой статистической информации в рамках сельхозмикропереписи

ОСНОВНАЯ ЗАДАЧА – сравнительный анализ данных СХМП-2021 и спутникового мониторинга о площади используемых сельскохозяйственных угодий, в том числе общей посевной площади





Пороговые значения данных по видам сельскохозяйственных угодий

Пашня – 10%

Залежь – 30%



**В том числе:
общая посевная
площадь – 15%**

**Сенокосы и
пастбища – 30%**



КОНТРОЛЬ ДАННЫХ ПО ПЛОЩАДИ ПАШНИ (районы с площадью > 50000 га)

Район	Данные спутникового мониторинга 2021	Данные СХМП 2021	Отклонение СХМП 2021 от спутникового мониторинга 2021	
			га	%
Белогорский район	123156,3	126167,1	3010,8	2,4
Благовещенский район	50043,7	55628,3	5584,6	11,2
Завитинский район	40830,7	59121,7	18290,9	44,8
Ивановский район	143068,3	146863,7	3795,4	2,7
Константиновский район	107998,7	110893,6	2894,9	2,7
Михайловский район	152738,6	156064,6	3326,0	2,2
Октябрьский район	137772,1	151131,5	13359,4	9,7
Ромненский район	65024,7	68626,6	3601,9	5,5
Серышевский район	114485,7	124234,8	9749,1	8,5
Тамбовский район	185747,0	185230,6	-516,4	-0,3
Итого	1120866	1183962	63097	5,63





РАСХОЖДЕНИЕ ДАННЫХ СХМП И СПУТНИКОВЫХ НАБЛЮДЕНИЙ ПО АМУРСКОЙ ОБЛАСТИ, в %

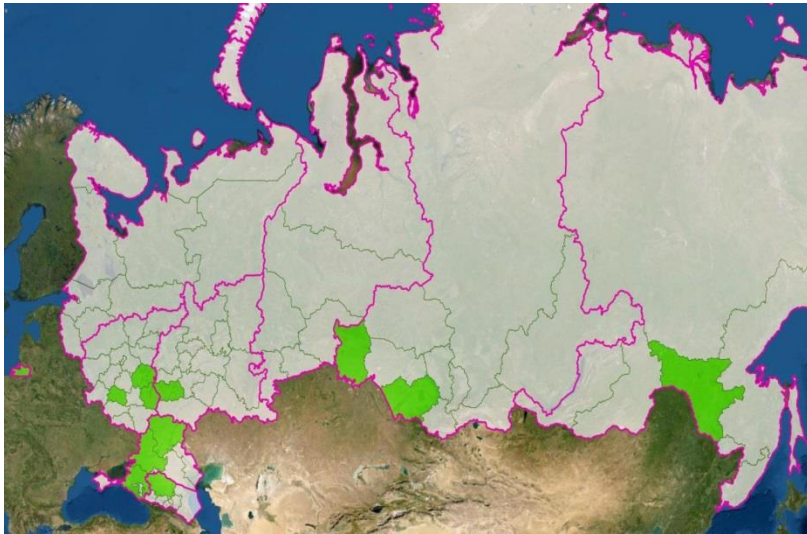
	Пороговые значения	Отклонение данных СХМП от спутникового мониторинга
Пашня	10	16
Общая посевная площадь	15	-13
Залежь	30	в 2,2 раза
Сенокосы и пастбища	30	-69





ТЕХНОЛОГИЯ КОНТРОЛЯ КАЧЕСТВА ДАННЫХ ТЕКУЩЕЙ СЕЛЬСКОХОЗЯЙСТВЕННОЙ СТАТИСТИКИ по формам №№ 4-СХ и 1-Фермер «Сведения об итогах сева под урожай 2022 года» С 26 сентября по 21 октября 2022 года

География пилотного проекта – 12 регионов России



- Калининградская область
- Орловская область
- Рязанская область
- Тамбовская область
- Пензенская область
- Волгоградская область
- Ростовская область
- Краснодарский край
- Ставропольский край
- Омская область
- Алтайский край
- Амурская область





КАРТА ЗЕМЕЛЬ ИВАНОВСКОГО РАЙОНА, ИСПОЛЬЗУЕМАЯ В ПРОГРАММЕ ТКДСМ

← → ↻ 🔒 Не защищено agrocensus21.geosmis.ru/maps/ ☆ □ 👤

Координаты
Выбор региона
Дальневосточный федеральный округ
Амурская область
Ивановский
Широта: с 50 ° 10.73 ' по 50 ° 54.52 '
Долгота: с 127 ° 34.08 ' по 128 ° 48.97 '
Координаты курсора
курсор вне карты
Поиск по населенным пунктам
Слов:
Название объекта:
Установить разрешение
Разрешение: 20 м/пиксель
Поставить метку
Широта: или дес.
Долгота: или дес.
Метка:
Сохранить координаты в файл
Загрузить координаты из файла

Благовещенский, Ивановский, Белогорский, Романский, Октябрьский, Тамбовский, Сергиевский, Васильевский, Амурской, Волжская, Прохоровская, т.п.г.р. Благовещенск, т.п.г.р. Ивановский, т.п.г.р. Романский, т.п.г.р. Октябрьский, т.п.г.р. Тамбовский, т.п.г.р. Сергиевский, т.п.г.р. Васильевский, т.п.г.р. Амурской, т.п.г.р. Волжская, т.п.г.р. Прохоровская, т.п.г.р. Ивановский, т.п.г.р. Романский, т.п.г.р. Октябрьский, т.п.г.р. Тамбовский, т.п.г.р. Сергиевский, т.п.г.р. Васильевский, т.п.г.р. Амурской, т.п.г.р. Волжская, т.п.г.р. Прохоровская





СХЕМА РЕАЛИЗАЦИИ ПИЛОТНОГО ПРОЕКТА

СБОР ИНФОРМАЦИИ О РЕСПОНДЕНТАХ

ИСТОЧНИКИ ДАННЫХ:

- АДМИНИСТРАЦИИ
МУНИЦИПАЛЬНЫХ
ОБРАЗОВАНИЙ;
- РЕСПОНДЕНТЫ;
- МИНИСТЕРСТВО
СЕЛЬСКОГО
ХОЗЯЙСТВА
АМУРСКОЙ ОБЛАСТИ;
- ЕФИС ЕЗСН

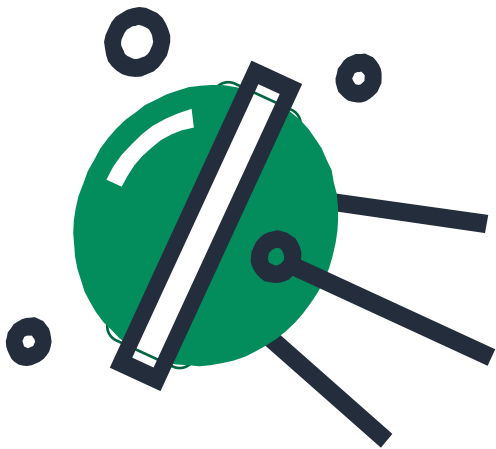
ВНЕСЕНИЕ
ИНФОРМАЦИИ О
РЕСПОНДЕНТАХ В
РАЗРЕЗЕ ПОЛЕЙ С
ИСПОЛЬЗОВАНИЕМ
ИНСТРУМЕНТОВ ТКД
СХМП – ПЕРЕВОД
СВЕДЕНИЙ О
ПОСЕВНЫХ
ПЛОЩАДЯХ В
РАЗРЕЗЕ
РЕСПОНДЕНТОВ В
ПРОСТРАНСТВЕННЫЕ
ДААННЫЕ

АНАЛИЗ ДАННЫХ
ТЕКУЩЕЙ
СТАТИСТИКИ (ФОРМЫ
№№ 4-СХ, 1-ФЕРМЕР)
С ДАННЫМИ
СПУТНИКОВОГО
МОНИТОРИНГА ПО
ПОСЕВНОЙ
ПЛОЩАДИ





ОСНОВНЫЕ ПРИЧИНЫ РАСХОЖДЕНИЯ ДАННЫХ СХМП-2021 И СПУТНИКОВОГО МОНИТОРИНГА



- НЕСООТВЕТСТВИЕ ГРАНИЦ
- ВКЛЮЧЕНЫ ЗЕМЛИ, НЕ ОБСЛЕДУЕМЫЕ В СХМП
- НЕВЕРНОЕ РАСПОЗНОВАНИЕ УГОДИЙ
- НЕВЕРНОЕ РАСПОЗНОВАНИЕ ФАКТИЧЕСКОГО ИСПОЛЬЗОВАНИЯ ЗЕМЕЛЬ
- НЕТОЧНОСТИ ВЕКТОРНЫХ ДАННЫХ





ВОЗМОЖНЫЙ ЭФФЕКТ ОТ ПРИМЕНЕНИЯ СПУТНИКОВЫХ ТЕХНОЛОГИЙ МОНИТОРИНГА ЗЕМЕЛЬ

- обеспечение на постоянной основе контроля данных текущей статистической информации на уровне муниципальных образований;
- верификация (проверка и подтверждение) качества текущей статистической информации, предоставленной респондентами.



СПАСИБО ЗА ВНИМАНИЕ!

Контактные данные

Тел. 598-644

E-mail: P28.vlasenkoov@rosstat.gov.ru