



Территориальный орган
Федеральной службы государственной
статистики по Амурской области

Предоставление отчётности по форме №1-МО: изменения в отчёте за 2022 год

E-mail: P28_mail@gks.ru
<http://amurstat.gks.ru>

Основные понятия формы № 1- (МО) «Сведения об объектах инфраструктуры муниципального образования»

<p>Форма № 1 - МО утверждена приказом Росстата (об утверждении формы от 29.07.2022 № 531) в соответствии со статьей 17 Федерального закона от 6 октября 2003г. № 131-ФЗ «Об общих принципах организации местного самоуправления в Российской Федерации» и пунктом 2 постановления Правительства Российской Федерации от 11 ноября 2006 г. № 670</p>	<p>Форма № 1 - МО предоставляется органами местного самоуправления муниципальных образований в электронном виде с применением электронной подписи ежегодно с 20 апреля по 1 июня (по состоянию на 31 декабря отчетного года). Для просмотра формы необходимо обратиться к официальному сайту Амурстата https://amurstat.gks.ru в рубрику «Поиск форм по ИНН» в подрубрике «Уведомление о кодах по общероссийским классификаторам и перечень форм»</p>	<p>Администрации муниципальных образований предоставляют отчет в электронном виде, используя один из следующих способов:</p> <ol style="list-style-type: none">1) через специализированных операторов связи (Контур, Астрал и другие);2) в системе сбора отчетности по адресу: https://websbor.gks.ru/online/
--	--	---

Бланк формы 1-МО

Отчет формы №1-МО «Сведения об объектах инфраструктуры муниципального образования» предоставляют:

- администрации городских округов;
- администрации муниципальных округов;
- администрации муниципальных районов и, входящие в их состав, администрации сельсоветов и городских поселений.

Обращаем внимание, что администрации муниципальных округов предоставляют один отчет в целом по округу.

В форме №1-МО приводятся данные по организациям, расположенными на территории муниципального образования, независимо от подчиненности и источников финансирования.

Бланк формы размещен на сайте Амурстата <https://amurstat.gks.ru:Респондентам/Формы> Федерального статистического наблюдения/ Альбом форм Федерального статистического наблюдения.

№ строки	Наименование показателя	Единица измерения	Всего по муниципальному образованию	Всего по сельской территории
1	2	3	4	5
	Территория			
1	Общая площадь земель муниципального образования	га		
	Объекты бытового обслуживания			
2	Число объектов бытового обслуживания населения, оказывающих услуги	ед		
	в том числе:			
3	по ремонту, окраске и пошиву обуви	ед		
4	по ремонту и пошиву швейных, меховых и кожаных изделий, головных уборов и изделий текстильной галантереи, ремонту, пошиву и вязанию трикотажных изделий	ед		
5	по ремонту и техническому обслуживанию бытовой радиоэлектронной аппаратуры, бытовых машин и приборов и изготовлению металлоизделий	ед		
6	по техническому обслуживанию и ремонту транспортных средств, машин и оборудования	ед		
7	по изготовлению и ремонту мебели	ед		
8	химической чистки и крашения, услуги прачечных	ед		
9	по ремонту и строительству жилья и других построек	ед		
10	саун, бань и душевых	ед		
11	парикмахерские и косметические	ед		
12	фотоателье	ед		
13	ритуальные	ед		
14	прочие виды бытовых услуг	ед		
15	Число приемных пунктов бытового обслуживания, принимающих заказы от населения на оказание услуг	ед		
	в том числе:			
16	по ремонту, окраске и пошиву обуви	ед		
17	по ремонту и пошиву швейных, меховых и кожаных изделий, головных уборов и изделий текстильной галантереи, ремонту, пошиву и вязанию трикотажных изделий	ед		
18	по ремонту и техническому обслуживанию бытовой радиоэлектронной аппаратуры, бытовых машин и приборов и изготовлению металлоизделий	ед		
19	по изготовлению и ремонту мебели	ед		
20	химической чистки и крашения, услуги прачечных	ед		
21	по ремонту и строительству жилья и других построек	ед		
22	фотоателье	ед		
23	ритуальных	ед		
24	прочих видов бытовых услуг	ед		

Изменения в отчёте за 2022 год

Взамен графы
«Всего по межселенной территории»
вводится графа **«Всего по сельской территории»**

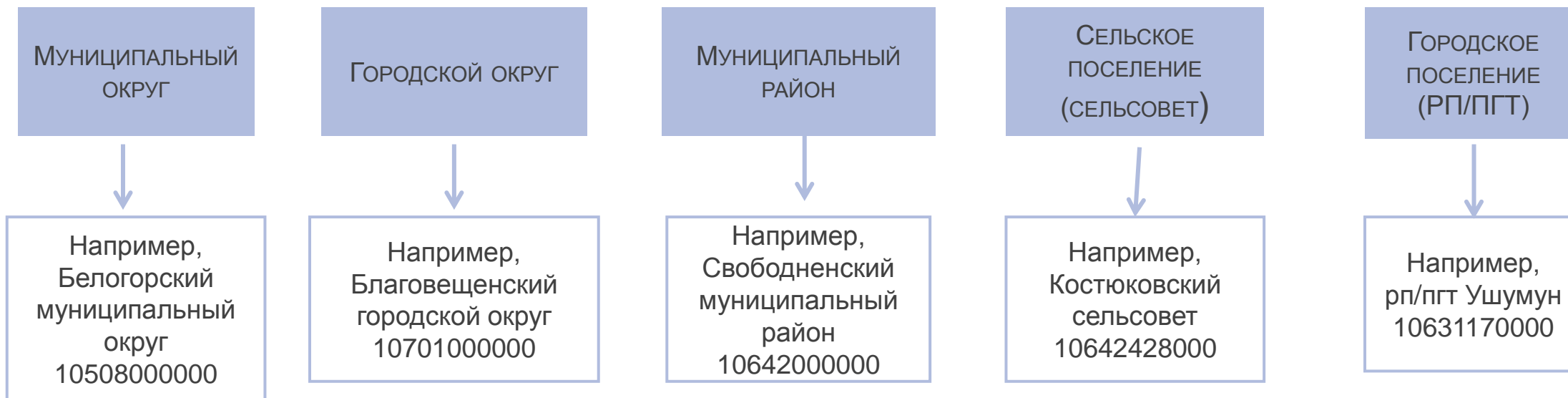
Начиная с отчета за 2022 год данные по межселенной территории (при наличии) включаются в отчет администрации муниципального района

Администрации сельсоветов и городских поселений **не заполняют** графу 2 отчета «Всего по сельской территории»

Из формы исключили показатель **«Общая площадь жилых помещений»**

Исключен раздел «Объекты розничной торговли и общественного питания», взамен на основе этого раздела создана квартальная форма 1-ТОРГ (МО) «Сведения об объектах розничной торговли и общественного питания»

Порядок построения ОКТМО, отражаемого в отчете



Сопоставимость данных формы 1- (МО)

Форма № 1-(МО)

```
graph TD; A[Форма № 1-(МО)] --> B[Данные об объектах инфраструктуры муниципального образования за отчетный год должны быть сопоставимы с аналогичными показателями за предыдущий период. Значительная динамика в большую или меньшую сторону должна быть проверена и объяснена]; A --> C[Отчет по муниципальному району равен сумме данных отчетов, входящих в него администраций городских поселений и сельсоветов. Например, показатель «число спортивных сооружений» в отчете администрации Селемджинского района должен быть равен сумме аналогичных показателей отчетов сельсоветов и городских поселений, входящих в его состав. Отличаться показатель муниципального района может только на значения межселенной территории, которую он включает в свой отчет];
```

Данные об объектах инфраструктуры муниципального образования за отчетный год должны быть сопоставимы с аналогичными показателями за предыдущий период.

Значительная динамика в большую или меньшую сторону должна быть проверена и объяснена

Отчет по муниципальному району равен сумме данных отчетов, входящих в него администраций городских поселений и сельсоветов

Например, показатель «число спортивных сооружений» в отчете администрации Селемджинского района должен быть равен сумме аналогичных показателей отчетов сельсоветов и городских поселений, входящих в его состав

Отличаться показатель муниципального района может только на значения межселенной территории, которую он включает в свой отчет

Порядок размещения информации отчета №1- (МО)

1 (МО)

Ежегодно в Базу показателей муниципальных образований (БД ПМО) выгружаются сведения об объектах инфраструктуры

Срок 31 июля

БД ПМО размещена в открытом доступе на сайте Росстата <https://rosstat.gov.ru/> и Амурстата <https://amurstat.gks.ru>

1 (МО)

По итогам разработки формируются регламентные таблицы

Таблицы размещаются на сайте Амурстата в разделе: Статистика/Муниципальная статистика /Основные показатели социально-экономического положения муниципальных образований

Срок 3 августа



Благодарим за внимание!



www.themegallery.com