



Территориальный орган  
Федеральной службы государственной  
статистики по Амурской области

**О формировании показателей об объектах розничной торговли и общественного питания по форме № 1-ТОРГ (МО) «Сведения об объектах розничной торговли и общественного питания», представляемой ежеквартально органами местного самоуправления муниципальных образований**

E-mail: [P28\\_mail@gks.ru](mailto:P28_mail@gks.ru)  
<http://amurstat.gks.ru>

## Основные понятия формы № 1-ТОРГ (МО) «Сведения об объектах розничной торговли и общественного питания»

<p><b>Форма № 1-ТОРГ (МО)</b> <b>утверждена приказом Росстата (</b> <b>об утверждении формы от</b> <b>17.10.2022 № 705)</b> в соответствии с подпунктом 5.5 Положения о Федеральной службе государственной статистики, утвержденного постановлением Правительства РФ от 02.06.2008 №420, и во исполнение раздела 1.33 Федерального плана статистических работ, утвержденного распоряжением Правительства РФ от 06.05.2008 №671-р</p>	<p><b>Форма № 1-ТОРГ (МО)</b> представляется органами местного самоуправления муниципальных образований в электронном виде с применением электронной подписи ежеквартально с <b>1-го по 5-й</b> <b>рабочий день после отчетного</b> <b>квартала</b> Для просмотра формы необходимо обратиться к официальному сайту Амурстата <a href="https://amurstat.gks.ru">https://amurstat.gks.ru</a> в рубрику «Поиск форм по ИНН» в подрубрике «Уведомление о кодах по общероссийским классификаторам и перечень форм»</p>	<p>Администрации муниципальных образований предоставляют отчет в электронном виде, используя один из следующих способов: 1) через специализированных операторов связи (Контур, Астрал и другие); 2) в системе сбора отчетности по адресу: <a href="https://websbor.gks.ru/online/">https://websbor.gks.ru/online/</a></p>
--	---	---

## Бланк формы 1-ТОРГ (МО)

Отчет 1-ТОРГ(МО) «Сведения об объектах розничной торговли и общественного питания» предоставляют:

- администрации городских округов;
- администрации муниципальных округов;
- администрации муниципальных районов и, входящие в их состав, администрации сельсоветов и городских поселений.

Обращаем внимание, что администрации муниципальных округов предоставляют один отчет в целом по округу.

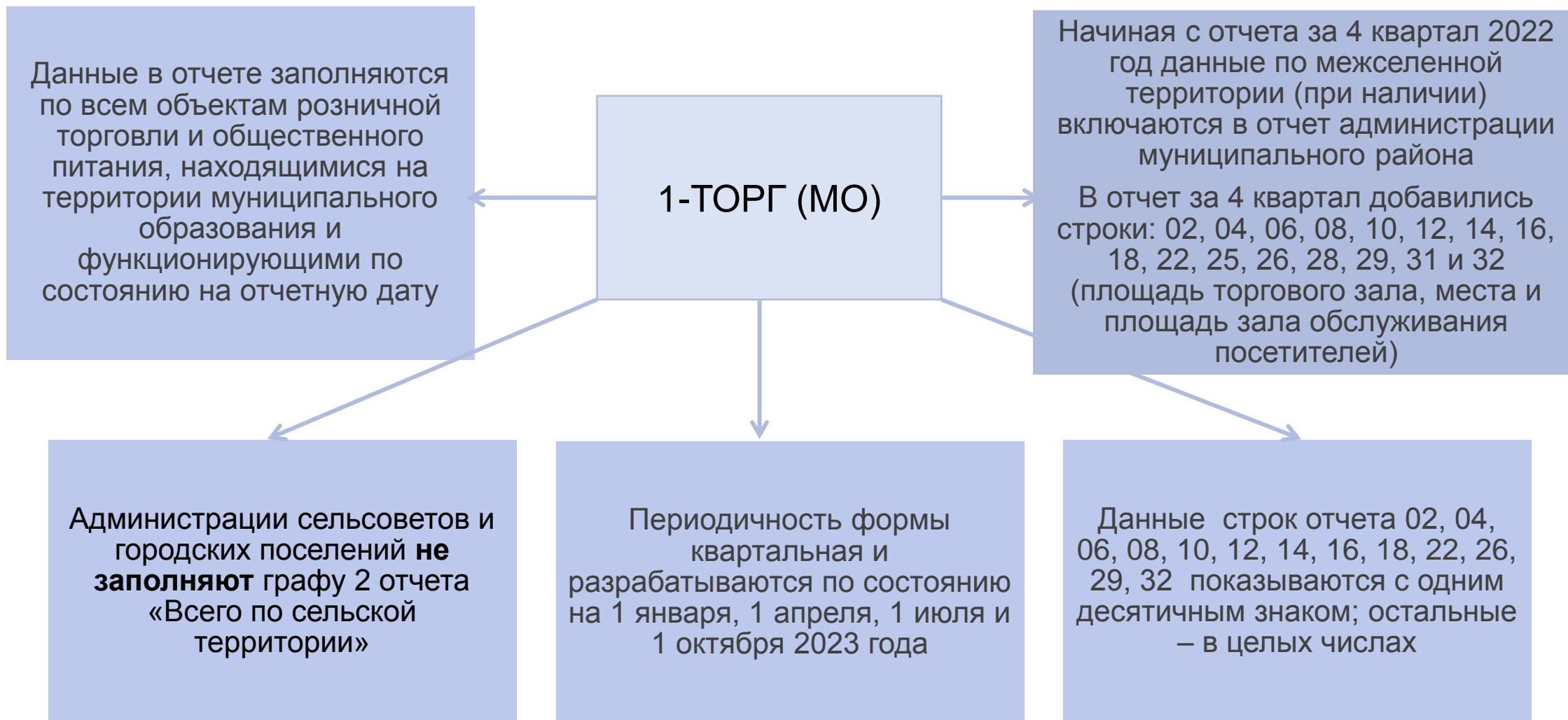
В форме 1-ТОРГ(МО) приводятся данные по организациям, расположенными на территории муниципального образования, независимо от подчиненности и источников финансирования.

Бланк формы размещен на сайте Амурстата <https://amurstat.gks.ru:Респондентам/Формы> Федерального статистического наблюдения/Альбом форм Федерального статистического наблюдения.

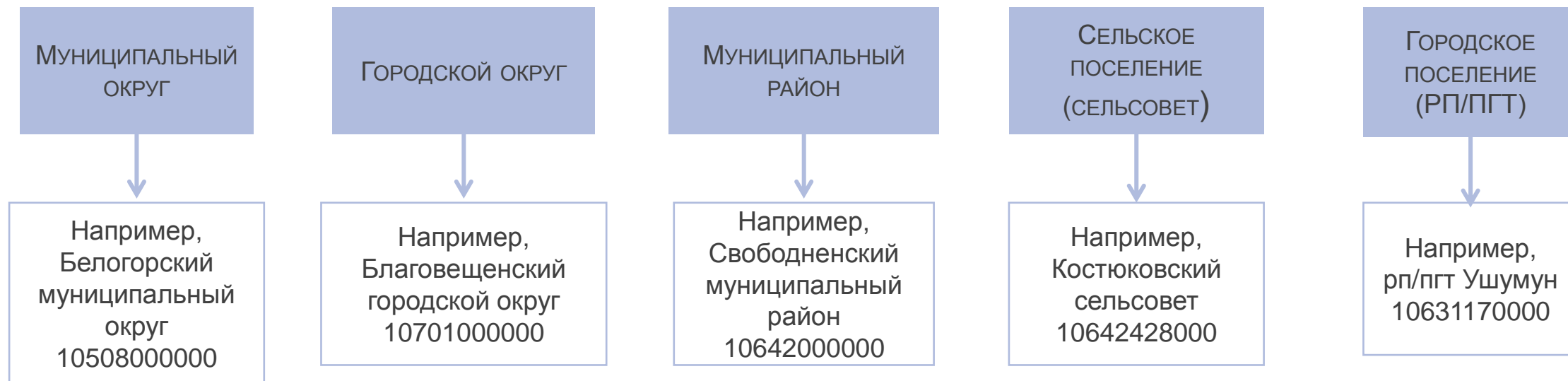
### Раздел 1. Объекты розничной торговли и общественного питания

№ строки	Наименование показателя	Единица измерения	Всего по муниципальному образованию	Всего по сельской территории
А	Б	ед	1	2
01	Магазины – всего	м <sup>2</sup>		
02	площадь торгового зала <sup>1</sup>			
	из строки 01			
03	гипермаркеты	ед		
04	площадь торгового зала <sup>1</sup>	м <sup>2</sup>		
05	супермаркеты	ед		
06	площадь торгового зала <sup>1</sup>	м <sup>2</sup>		
07	специализированные продовольственные магазины	ед		
08	площадь торгового зала <sup>1</sup>	м <sup>2</sup>		
09	специализированные непродовольственные магазины	ед		
10	площадь торгового зала <sup>1</sup>	м <sup>2</sup>		
11	минимаркеты	ед		
12	площадь торгового зала <sup>1</sup>	м <sup>2</sup>		
13	универмаги	ед		
14	площадь торгового зала <sup>1</sup>	м <sup>2</sup>		
15	прочие магазины	ед		
16	площадь торгового зала <sup>1</sup>	м <sup>2</sup>		
17	Павильоны	ед		
18	площадь торгового зала <sup>1</sup>	м <sup>2</sup>		
19	Палатки	ед		
20	Киоски	ед		
21	Аптеки и аптечные магазины	ед		
22	площадь торгового зала <sup>1</sup>	м <sup>2</sup>		
23	Аптечные киоски и пункты	ед		
24	Общедоступные столовые, закусочные	ед		
25	в них мест <sup>1</sup>	мест		
26	площадь зала обслуживания посетителей <sup>1</sup>	м <sup>2</sup>		
27	Столовые учебных заведений, организаций, промышленных предприятий	ед		
28	в них мест <sup>1</sup>	мест		
29	площадь зала обслуживания посетителей <sup>1</sup>	м <sup>2</sup>		
30	Рестораны, кафе, бары	ед		
31	в них мест <sup>1</sup>	мест		
32	площадь зала обслуживания посетителей <sup>1</sup>	м <sup>2</sup>		

## Порядок заполнения формы № 1-ТОРГ (МО)



## Порядок построения ОКТМО, отражаемого в отчете



## Сопоставимость данных формы 1-ТОРГ (МО)

Данные по количеству объектов розничной торговли и общественного питания за отчетный квартал необходимо сравнивать с аналогичными данными отчета за предыдущий квартал (например, второй квартал с первым).

Данные по площадям торгового зала, местам и площадям зала обслуживания за 4 отчетный квартал необходимо сравнивать с аналогичными данными 4 квартала предыдущего года (например, 4 квартал 2023 с 4 кварталом 2022 года)

Значительная динамика данных отчета в большую или меньшую сторону должна быть проверена и объяснена в пояснительной записке в произвольной форме

## Порядок размещения информации отчета 1-ТОРГ (МО)

**Ежеквартально** в Базу показателей муниципальных образований (БД ПМО) выгружаются сведения об объектах розничной торговли и общественного питания БД ПМО размещена в открытом доступе на сайте Росстата <https://rosstat.gov.ru> и Амурстата <https://amurstat.gks.ru>

По итогам разработки формируются **регламентные таблицы** и размещаются на сайте Амурстата в разделе: Статистика/Муниципальная статистика/Основные показатели социально-экономического положения муниципальных образований  
**Срок** – 5 число второго месяца после отчетного периода





**Благодарим за внимание!**



[www.themegallery.com](http://www.themegallery.com)